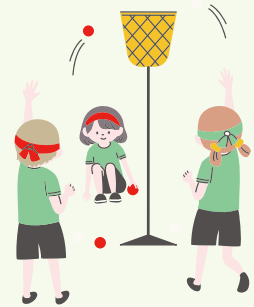


煤ヶ谷地区体育祭

スポーツの秋に爽やかな汗を流しませんか？

スポーツレクリエーションを通じ、心身の健康と体力づくりを図るとともに、相互のふれあいを深めることを目的に煤ヶ谷地区体育祭を5年ぶりに開催します。また、閉会式終了後には、お楽しみ抽選会も行いますので、競技への参加の有無に関わらず参加できます。皆さんご近所お誘い合わせのうえ、多くの方の参加・応援をお待ちしています。



日 10月8日(日) ※雨天の場合は、翌日に順延
午前9時00分～

場 緑小学校・校庭

他 駐車場は、役場周辺駐車場およびJA厚木清川支所駐車場などをご利用ください。

問 生涯学習課生涯学習係 ☎(288)3733



過去の様子



人口のようす

令和5年7月31日現在

村に住民票がある方の総数

人口総数 2,773人 (+4)

男 1,420人 (+2)

女 1,353人 (+2)

世帯数 1,257世帯(+1)

※()内は前月比/住民基本台帳より



村の鳥
ウグイス

令和5年8月1日現在

住民票の有無に関わらず村内に居住している方の総数

人口総数 2,923人 (+4)

男 1,497人 (+2)

女 1,426人 (+2)

世帯数 1,128世帯(+1)

※()内は前月比/人口統計調査より



ペンのうごき

今年の夏も危険な暑さの日が多かったですが、外を出歩いているとある変化に気が付きました。

それはセミの鳴き声です。セミは気温で鳴く種類が変わるそうで、去年の日中は「ジリジリジリ」でお馴染みのアブラゼミしか聞くことはなく、夏休みを感じさせるミンミンゼミは朝夕ぐらいしか鳴いていませんでした。ところが今年は日中にも「ミンミンミン」と聞こえてきたのです。

セミたちも環境に合わせて変化しているようです。熱中症に気を付けながら、外でそういう変化を楽しむのもいいかもしれませんね。(お)