

きよかわブランド認定申請を募集！

清川村内製品の普及と需要の拡大により、地域の産業の活性化を図るため、村内で生産、製造、加工されたものや村産の原材料を素材として製造、加工されたものを「きよかわブランド」として認定し、清川村内外に宣伝することを目的として、商品を募集します。

期 2月1日(水)～2月28日(火)

対 一次産品、加工品、工芸品

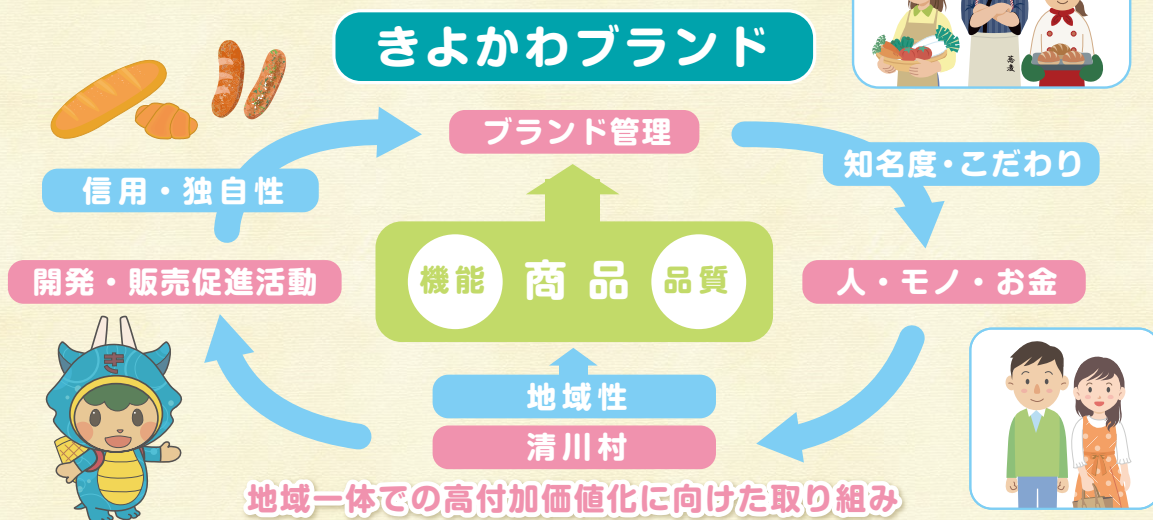
きよかわブランドの推進に意欲的で、普及啓発のイベントなどへの協力ができる方など

申 産業観光課窓口へ直接提出してください。

他 対象商品や申請資格など、詳しくはお問い合わせください。

申請後、審査を行ったうえで、3月末までに決定します。

問 産業観光課農林係 ☎(288)3864



人口のようす

令和4年12月31日現在

村に住民票がある方の総数

人口総数 2,812人 (－4)

男 1,431人 (－3)

女 1,381人 (－1)

世帯数 1,260世帯(±0)

※()内は前月比/住民基本台帳より



村の花
ミツバツツジ

令和5年1月1日現在

住民票の有無に関わらず村内に居住している方の総数

人口総数 2,962人 (－4)

男 1,508人 (－3)

女 1,454人 (－1)

世帯数 1,131世帯(±0)

※()内は前月比/人口統計調査より



ペンのうごき

昨年4月から成人年齢が18歳に変わり、今回から成人式は、二十歳の節目を祝う「はたちのつどい」に変わりました。未来のある二十歳を迎えられる皆さんの笑顔を見ていると、こちらまで嬉しい気持ちになりますね。

さて、寒さが一段と厳しくなり、乾燥しているため、各地で火災が多く発生しています。最近の暖房器具の主流は、ストーブからエアコンに変わり、エアコンは火災のリスクが少ないですが、埃などが原因で発火する場合があります。定期的に暖房器具などは点検を行い、火災のリスクを減らしておきましょう。(お)

●発行 清川村
●編集 総務課管理係
神奈川県愛甲郡清川村煤ヶ谷 2216 番地

●電話(代表) 046-288-1211
●FAX 046-288-1767
●ホームページ <https://www.town.kiyokawa.kanagawa.jp>
●電子メール jump21@town.kiyokawa.kanagawa.jp

きよかわ通信 第551号