

木造住宅の無料耐震相談会を開催します

総務課安全防災交通係
☎(288)1212

住宅の耐震性の向上と地震に強い安全なまちづくりを促進するため、木造住宅の無料耐震相談会を開催します。

日 12月13日(土)
午後1時30分～4時30分
※要予約
場 役場庁舎1階・村民相談室

対 ①②③の全てに該当する木造住宅を所有する方
①村内に自らが所有し居住しているもの
②昭和56年5月31日以前に建築された2階建て以下の専用住宅、二世帯住宅または店舗兼用住宅であるもの(昭和56年6月1日以降に増改築したものを除く)
③木造在来工法で建築されたもの(枠組壁工法またはプレハブ工法を除く)

内 図面、写真による簡易耐震診断、耐震改修についての相談など

費 無料

申 12月10日(水)までに、総務課窓口または村ホームページで配布する申込書に必要事項を記入のうえ、お申し込みください。

他 一般診断法による耐震診断をご希望の方は、耐震診断費補助金交付制度をご利用ください。

村では、民間企業に耐震診断や、リフォーム工事などの個別訪問を依頼することはありません。悪質な訪問販売などにご注意下さい。

木造住宅の耐震診断および耐震改修工事の費用を補助します

ご利用の方はご連絡ください。

- 一般診断費用の4分の3(上限7.5万円)
- 耐震改修費用の2分の1(上限50万円)

問 総務課安全防災交通係



特定健康診査・後期高齢者健康診査・がん検診

子育て健康福祉課
健康福祉係
☎(288)3861

特定健康診査・後期高齢者健康診査

期 12月20日(土)まで

内 身長、体重、腹囲、血圧測定、診察、尿検査、血液検査のほか、必要に応じて心電図検査、眼底検査など

対 40歳～74歳の国民健康保険加入者および75歳以上の方

がん検診

期 来年2月28日(土)まで

内 ①子宮がん検診

②乳がん検診

③胃がんリスク検診・胃がん内視鏡検診

④口腔がん検診

対 ①20歳以上の女性

②40歳以上の女性で、昨年度マンモグラフィを受診していない方(マンモグラフィ検査)

③胃がんリスク検診は、20～39歳の方。胃がん内視鏡健診は、50歳以上の方

④40歳以上の方

場 各種医療機関

費 ①②無料

③リスク検診は無料

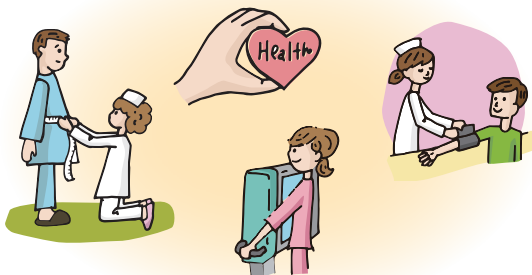
※内視鏡健診は有料(70歳以上は無料)

④有料(免除制度あり)

※70歳以上は無料

他 受診票、問診票持参(お持ちでない方はご連絡ください)

すでに申し込みをされている方は、なるべく年内に受診してください。



国民年金

保険料の納付をお忘れなく

保険料の納め忘れが続くと、老齢年金や障害年金、遺族年金などを受け取れない場合があります。保険料は、納付期限内に必ず納めましょう。

また、割引が適用される前納制度や、納付が経済的に困難な場合に申請できる免除・猶予制度がありますので、ご相談ください。

問 厚木年金事務所 ☎(223)7171 税務住民課住民保険係 ☎(288)3849

記号一覧

対 対象	期 期間	場 場所
費 費用	申 申し込み	講 講師
他 その他	問 問い合わせ	

薪ストーブの使用に
ご注意ください環境上下水道課環境係
☎(288)3862

近年、ご自宅に薪ストーブを導入されるご家庭が増えてきました。しかし、それと同時に薪ストーブの使い方が原因で、煙や臭いの苦情が村に寄せられています。

薪ストーブの適切な使用を心掛け、次のことに注意してください。

点火する時間に気を付けましょう

本体と煙突が冷えている時には、煙や煤の発生が起きやすいので、点火時にはご近所の洗濯物を干す時間を避け、できるだけご近所の方に対しての配慮を怠らないようにしましょう。

しっかり乾燥させた薪を使いましょう

湿った薪は不完全燃焼を起こしやすく、煙や臭いが出やすくなりますので、十分に乾燥した薪を使いましょう。

煙突の清掃は定期的に行いましょう

専門家による定期的な点検や清掃を行うことにより、煤の飛散を防ぎ、煙道火災予防にもなります。

薪の保管場所に気を付けましょう

シロアリや蜂などの害虫を呼び寄せてしまう恐れもありますので、乾燥状態を保ちながら、安全に保管できる場所を確保しましょう。

詳しくは、木質バイオマスストーブ環境ガイドブックをご覧ください。



木質バイオマス
ストーブ
環境ガイドブック

なお村では、国土交通省関東地方整備局相模川水系広域ダム管理事務所と連携し、流木を薪として活用する事業に取り組んでいます。ご希望の方は、担当課までお問い合わせください。

ごみの減量化・資源化に
ご協力をお願いします環境上下水道課環境係
☎(288)3862

食品ロスの削減

まだ食べられるのに捨てられている食べ物、いわゆる「食品ロス」が日本では年間472万トンにも上ります。これを日本人1人当たりで換算すると、毎日おにぎり約1個分を捨てていることになります。皆さん、適量を選び「食べきり」を実践することで、食べ残しや廃棄食料を減らしましょう。

生ごみの減量化

生ごみの水切りをすると、悪臭を防止できるほか、ごみを減量化することができま。さらに、ごみの重量が減ること、収集車両の燃費が向上し、CO₂の発生が抑制されるなど、環境負荷の低減につながります。

●水切りのコツ

まずはごみを水で濡らさないことです。野菜などは、洗う前に使えない部分を切り落とし、直接ごみ袋に捨てるのも一つの方法です。

水分を含んだ生ごみは、三角コーナーなどに入れて一定時間放置すれば、水切りができます。できれば水切りネットを使い、最後にひと絞りしてください。

●水切りにより焼却処理する時の燃焼効率が上がります。

生ごみを焼却する時には、水分を蒸発させるために多くのエネルギーを使います。

生ごみの水切りは、燃焼効率の向上や補助燃料の削減、CO₂の発生抑制につながります。

生ごみの堆肥化

ご家庭でも、生ごみ処理機を利用して、堆肥化することができま。できた堆肥は各ご家庭で使用できるとともに、ごみの減量にもなります。

村ではコンポストやキエー口を無償で貸与しています。数に限りがありますがぜひご利用ください。

母子・父子・寡婦家庭などへの修学資金などの貸付

就学支度資金.....小・中・高等学校、高等専門学校、専修学校、短期大学、大学、大学院への入学に必要な資金を貸付けています。

修学資金.....高等学校、高等専門学校、専修学校、短期大学、大学、大学院で修学するために必要な資金を貸付けています。

☎ 厚木保健福祉事務所生活福祉課 ☎046(224)1111 (代表)内線3248



厚木税務署からのお知らせ

厚木税務署個人課税
第一部門
☎(221)3261

令和7年分確定申告相談について

期 2月16日(月)～3月16日(月) ※土・日曜、祝日を除きます。

場 厚木税務署(厚木市水引1-10-7) 受付/午前8時30分～午後4時、相談/午前9時～午後5時

入場整理券配布方法

確定申告会場への入場にはLINEによるオンライン事前予約が必要です。国税庁のLINE公式アカウントを友達追加していただき、ご利用ください。相談の申し込みが可能な日時などのみ表示されます。

当日入場整理券は、なくなり次第終了となります。

1月5日(月)～2月13日(金)に厚木税務署での相談を希望される方

LINEによるオンライン事前予約または電話による事前予約が必要です。当日入場整理券はありませんのでご注意ください。



マイナポータル



国税庁LINE公式アカウント
友だち追加



マイナンバーカードの電子証明書の失効や有効期限切れにご注意ください

確定申告会場では、ご自身のスマートフォンとマイナンバーカードによる申告となります。マイナンバーカードの電子証明書が失効・有効期限切れの場合や、パスワードが不明な方は、当日確定申告書の送信ができない場合があります。

事前にマイナポータル連携を行えば簡単に確定申告ができます

● 医療費の領収書などの収集や集計が不要

● 確定申告書の該当項目へ自動入力

● 書類の管理や保管が不要 ※ふるさと納税など自動入力される連携対象を選択できます。

勤労者の方などの住宅取得を「利子補給」で支援

村づくり観光課
村づくり振興係
☎(288)3864

期 今回の利子補給期間/令和7年1月～12月までの12カ月分※転入時期などにより令和6年分の申請手続きができなかった方は、今回の利子補給金と併せて申請可。

内 融資額(限度額500万円)に応じて、年1・5%以内※交付時期は来年3月を予定

申 来年1月5日(月)～30

日(金)の間に、交付申請書に必要事項を記入のうえ、金銭償還表(返済予定表)の写し、金銭消費借契約書の写し(初回申請の方のみ)を添付し提出。※前年に申請された方も手続きが必要です。

他 申請書はホームページまたは村づくり観光課窓口で配布。

自衛官を募集

募集コールセンター
☎(0120)063792

自衛官候補生

厚木募集案内所

自衛官となるために必要な基礎的教育訓練に専念する制度です。所要の教育を経て、3カ月後に2等陸・海・空士に任用されます。

対 18歳以上33歳未満の方
申 年間を通じて実施
他 試験日は受付時にお知らせ。合格発表日・入隊時期は試験時にお知らせします。

お気軽に問い合わせください。
☎(400)2486



きよかわブランド認定品を募集!!

日 来年1月5日(月)～30日(金)

対 一次産品、加工品、工芸品※きよかわブランドの推進に意欲的で、普及促進のイベントなどへの協力ができる方

申 村づくり観光課へ直接提出

他 詳細は村ホームページをご確認ください。

問 村づくり観光課商工観光係 ☎(288)3864



ラジオきよかわだより

83.6 MHz

☆宮ヶ瀬レイクサイドエフエム☆

午後0時30分

問 総務課管理係 ☎(288)1212