

入居者募集



プレミアム中根D棟1号

本村営住宅(プレミアム中根)は、地域活性化や地域コミュニティの向上を目的とした子育て世代型住宅です。本住宅の入居資格者は子育て世帯等とし、村外からの入居希望者を優先して選定いたします。

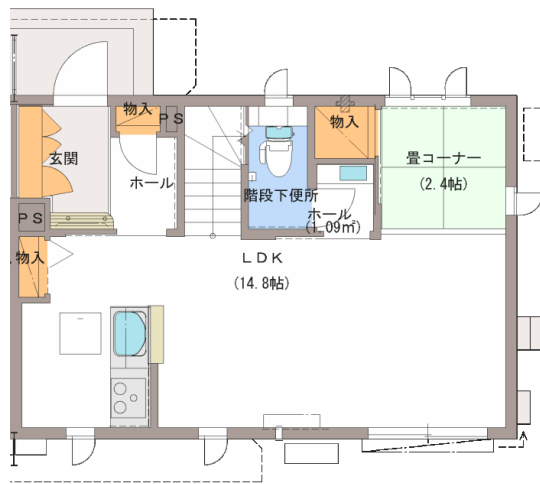
- 入居者の資格 世帯主の年齢が45歳以下で、子育て世帯等であること。
世帯の月額所得が15万8千円以上38万7千円以下であること。
- 申込み 村営住宅入居申込書に必要書類を添えて、村役場1階「まちづくり課」へ提出してください。
申請様式は、清川村ホームページからダウンロードすることができます。
- 受付時間 午前8時30分～午後5時(土、日、祝日を除く)
- 入居日 入居日については別途調整します。
- 選定方法 入居資格を有する方から、先着順で選定します。
- その他 駐車場は、1戸につき2台まで使用できます。
犬、猫等の動物は飼育できません。



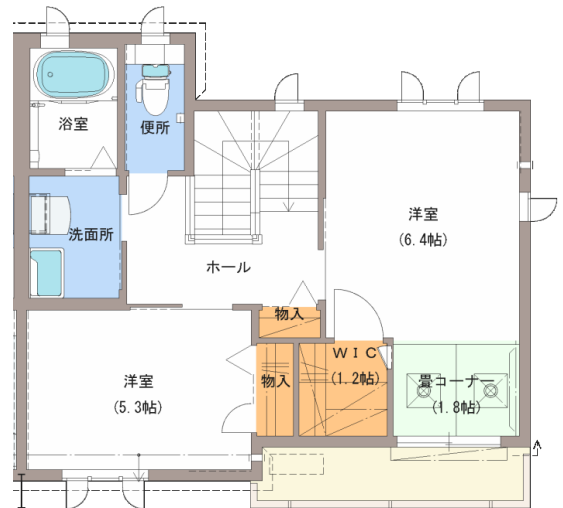
－プレミール中根－

「プレミール(Premier)」とは、フランス語で「初めの」とか「第一の」という意味です。清川村にとって、初めての子育て世代型住宅であり、村に移住されるご家族にとっても、初めての清川村での生活が始まります。ご家族にとって、「夢」が詰まった住宅でありますようにと、子育てに配慮した住宅となっています。

間取り図



1階



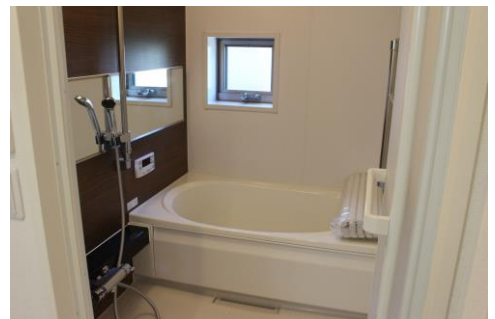
2階



↑1階 リビング



↑1階 キッチン



↑2階 浴室

－物件内容－

- 所在地 清川村煤ヶ谷2018番地の1
- 延床面積 80.49㎡/戸
- 間取り 2LDK
- 構造 軽量鉄骨造2階建て
- 住居形式 メゾネットタイプ
- 駐車場 1戸につき2台分確保
- 入居者負担額 月額 50,000円～65,000円
※世帯の月額所得により、負担額が異なります。
- 共益費 月額 3,500円
- 敷金 140,000円

