

入居者募集



プレミアム中根G棟2号

本村営住宅(プレミアム中根)は、地域活性化や地域コミュニティの向上を目的とした子育て世代型住宅です。本住宅の入居資格者は子育て世帯等とし、村外からの入居希望者を優先して選定いたします。

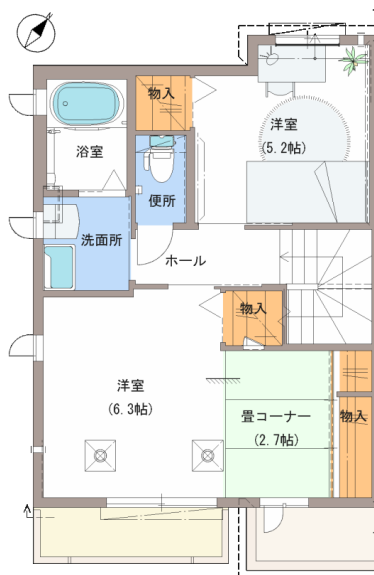
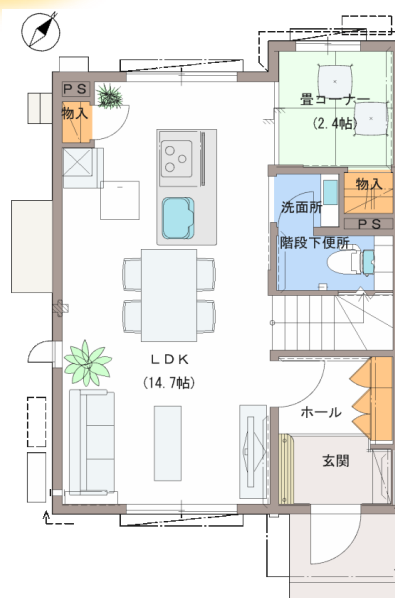
- 入居者の資格 世帯主の年齢が45歳以下で、子育て世帯等であること。
世帯の月額所得が15万8千円以上38万7千円以下であること。
- 申込み 村営住宅入居申込書に必要書類を添えて、村役場1階「まちづくり課」へ提出してください。
申請様式は、清川村ホームページからダウンロードすることができます。
- 受付期間 令和6年4月26日(金)～令和6年5月7日(火) ※必着
(土、日曜日を除く午前8時30分から午後5時まで)
- 入居指定日 令和6年6月3日(月)
- 選定方法 入居希望者が多数の場合は世帯構成及び収入状況等を考慮し、入居適格者を決定の上、入居を選定(村外からの入居希望者を優先)します。なお、入居適格者が複数となった場合は抽選により決定します。
- その他 詳細は、入居者募集のしおりをご覧ください。
駐車場は、1戸につき2台まで使用できます。
犬、猫等の動物は飼育できません。



ー プレミール中根 ー

「プレミール(Premier)」とは、フランス語で「初めの」とか「第一の」という意味です。清川村にとって、初めての子育て世代型住宅であり、村に移住されるご家族にとっても、初めての清川村での生活が始まります。ご家族にとって、「夢」が詰まった住宅でありますようにと、子育てに配慮した住宅となっています。

間取り図



↑リビング(イメージ)



↑キッチン (イメージ)



↑2階洋室 (イメージ)

※写真は同じ間取りの反転タイプです。実際とは異なりますのでご注意ください。

ー 物件内容 ー

- 所在地 清川村煤ヶ谷2018番地の1
- 延床面積 80.11㎡/戸
- 間取り 2LDK
- 構造 軽量鉄骨造2階建て
- 住居形式 メゾネットタイプ
- 駐車場 1戸につき2台分確保
- 入居者 月額 50,000円~65,000円
- 負担額 ※世帯の月額所得により、負担額が異なります。
- 共益費 月額 3,500円
- 敷金 140,000円

